

Alta Decoración Jafep
GHARNATA

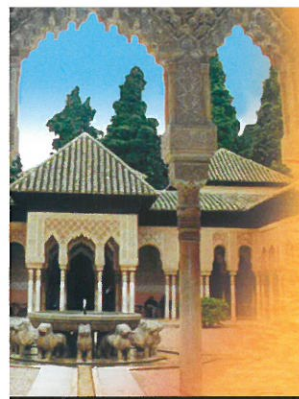


GHARNATA

· Estuco a rodillo
Roller estucco / Stuc au rouleau
/ Imitação de paredes antigas
· Fácil aplicación
Easy application / Application facile
/ Fácil de aplicar.



Pinturas
Jafep[®]
Experts in decoration[®]



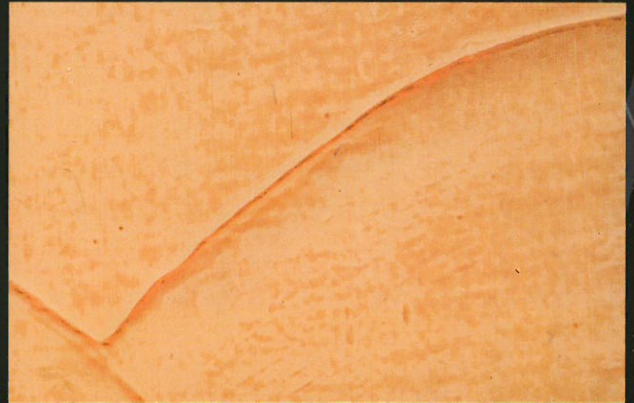
Alta Decoración Jafep

GHARNATA

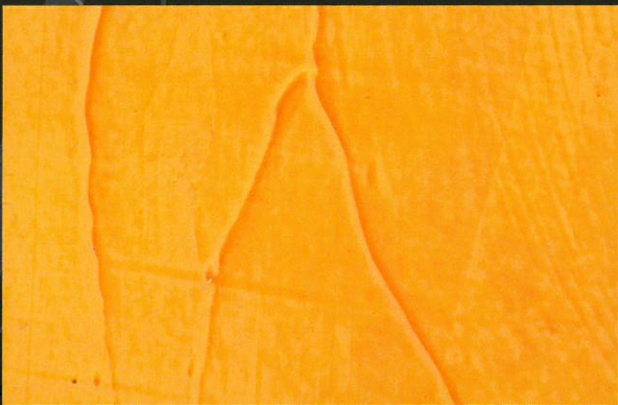
Estuco a rodillo / Fácil aplicación



5 Kg + 125ml Tintura 401



5 Kg + 125ml Tintura 402



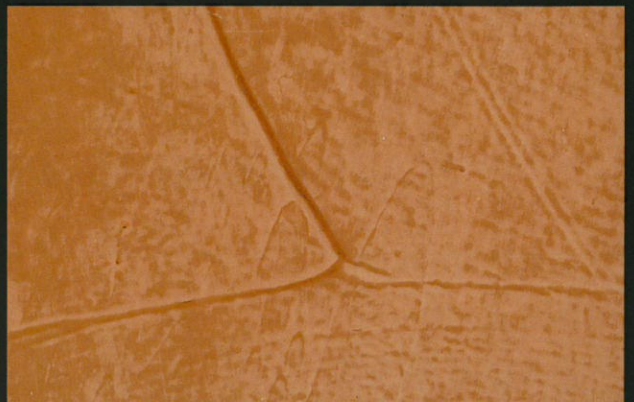
5 Kg + 125ml Tintura 403



5 Kg + 125ml Tintura 404



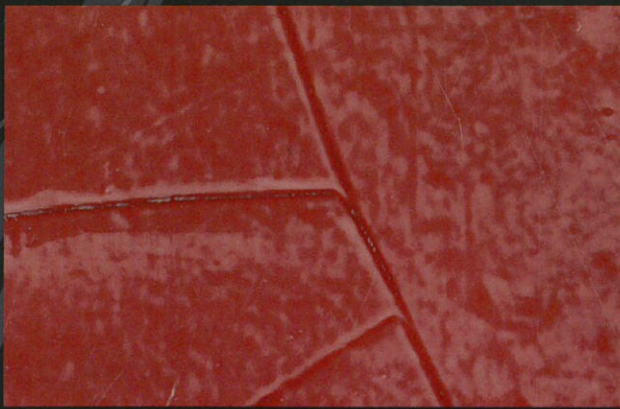
5 Kg + 125ml Tintura 416



5 Kg + 125ml Tintura 406

Alta Decoración Jafep / Gharnata

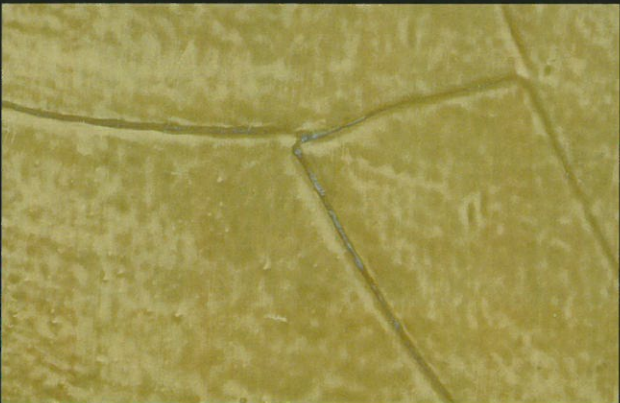
Los colores de este catálogo son orientativos - The colours of this document are not exact - Les couleurs dans ce catalogue sont approximatives - As cores são indicativas



5 Kg + 125ml Tintura 407



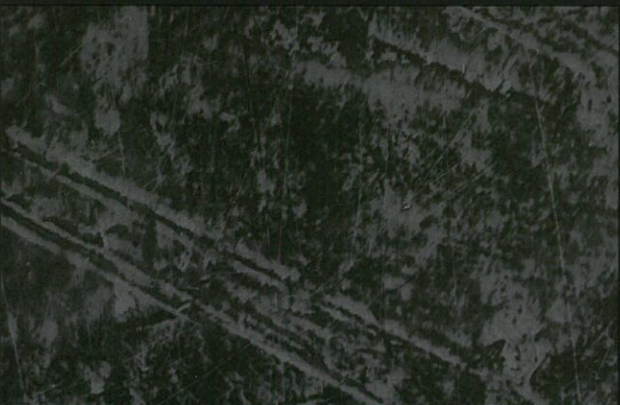
5 Kg + 125ml Tintura 408



5 Kg + 125ml Tintura 409



5 Kg + 125ml Tintura 410



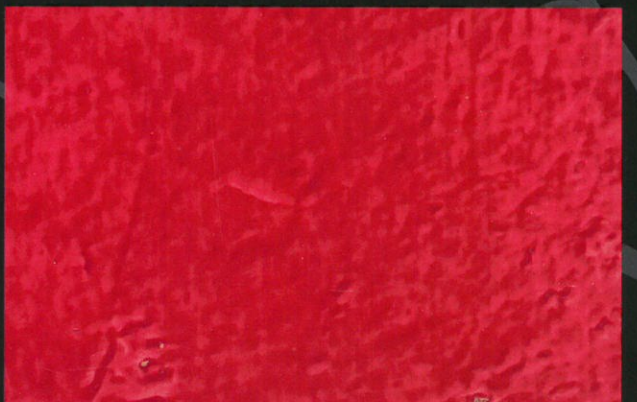
5 Kg + 125ml Tintura 415



5 Kg + 125ml Tintura 412



5 Kg + 125ml Tintura 413



5 Kg + 125ml Tintura 414



GHARNATA

▶ Español

DESCRIPCIÓN

Con el revestimiento decorativo GHARNATA se obtiene de forma fácil un acabado jaspeado antiguo inspirado en la técnica "TADELAK"

MODO DE EMPLEO

I. Colorear Gharnata usando la dosis y referencia de Tintura deseada

II. Sobre el soporte preparado con Fondo Mate, aplicar una capa espesa usando un rodillo. A continuación, usar la espátula triangular para alisar, dejando trazos largos y curvos.

III. Una vez seco al tacto (6 horas aprox.), aplicar una segunda capa de Gharnata utilizando un rodillo y retiramos completamente el producto con una llana de acero inoxidable.

IV. Limpiar la llana y pulir la superficie con la misma y con el producto todavía húmedo.

Si se desea, se puede proteger y prolongar el brillo con una cera de tipo Cerastuc.

▶ English

DESCRIPTION

With GHARNATA decorative coating you will obtain easily a stucco finishing, inspired by the technique of the "TADELAKET"

INSTRUCTIONS FOR USE

I. Colour Gharnata using the dose and reference of Tintura's (dye) chosen.

II. On the support prime with Fondo Mate (Matt Undercoat), apply a thick coat using a roller. Next, smooth the surface using the triangle spatula with long and crossed brush strokes.

III. Once it is dry to touch (6 hours approx.), apply a second coat of Gharnata using a roller and remove completely the product with the stain steel trowel.

IV. Clean the trowel and polish the surface still wet with it

If desired, a protective wax like Cerastuc can be applied that protects and extends the brightness.

▶ Français

DESCRIPTION

Avec le revêtement décoratif GHARNATA, un effet marbré vieilli inspiré de la technique du « TADELAKET » est obtenu.

MODE D'EMPLOI

I. Colorier Gharnata avec la teinture (teinture) choisie.

II. À l'aide d'un rouleau, appliquer une sous-couche d'impression de type Fond Mate (Fond Mat). Appliquer une couche épaisse de Gharnata avec un rouleau. Ensuite, avec la spatule triangulaire, lisser en dessinant de longs traits.

III. Une fois qu'il est sec au toucher (environ 6 heures), appliquer une seconde couche fine de produit avec le rouleau. Ensuite, retirer complètement le produit avec une taloche en acier inoxydable.

IV. Nettoyer la taloche et polir la surface à l'aide de la même taloche et avec le produit encore humide.

Si désirez, on peut protéger et prolonger le brillant du Gharnata en appliquant une cire de type Cerastuc.

▶ Português

DESCRIÇÃO

Com o revestimento decorativo GHARNATA pode-se obter facilmente um acabamento jaspeado antigo inspirado na técnica

MODO DE EMPREGO

I. Coloramos Gharnata com a tintura escolhida.

II. Sobre o suporte preparado com Fundo Mate, aplicar uma demão espessa usando um rolo. Então, usar a espátula triangular para alisar, deixando traços longos e curvos.

III. Quando esteja seco ao tato (6 horas aprox.), aplicar uma segunda demão de Gharnata usando um rolo e retiramos completamente o produto com uma desempenadeira de aço inoxidável.

IV. Limpar a desempenadeira e polir a superfície com ela e o produto ainda úmido.

Se deseja, pode-se proteger e prolongar o brilho com uma cera de tipo Cerastuc

Características Técnicas / Technical Characteristics / Caractéristiques Techniques

5-8
por Kg.

Rendimiento

Coverage / Rendement / Rendimento

6-10

Secado al tacto

Touch drying time / Sec au toucher / Secagem ao tacto

Agua

Limpeza : Agua

Cleaning : Water / Nettoyage : Eau / Limpeza : Água

Productos / Products / Produits / produtos



Gharnata

5 kg



Fondo Mate

5 kg



Tinturas

25 ml y 125 ml

