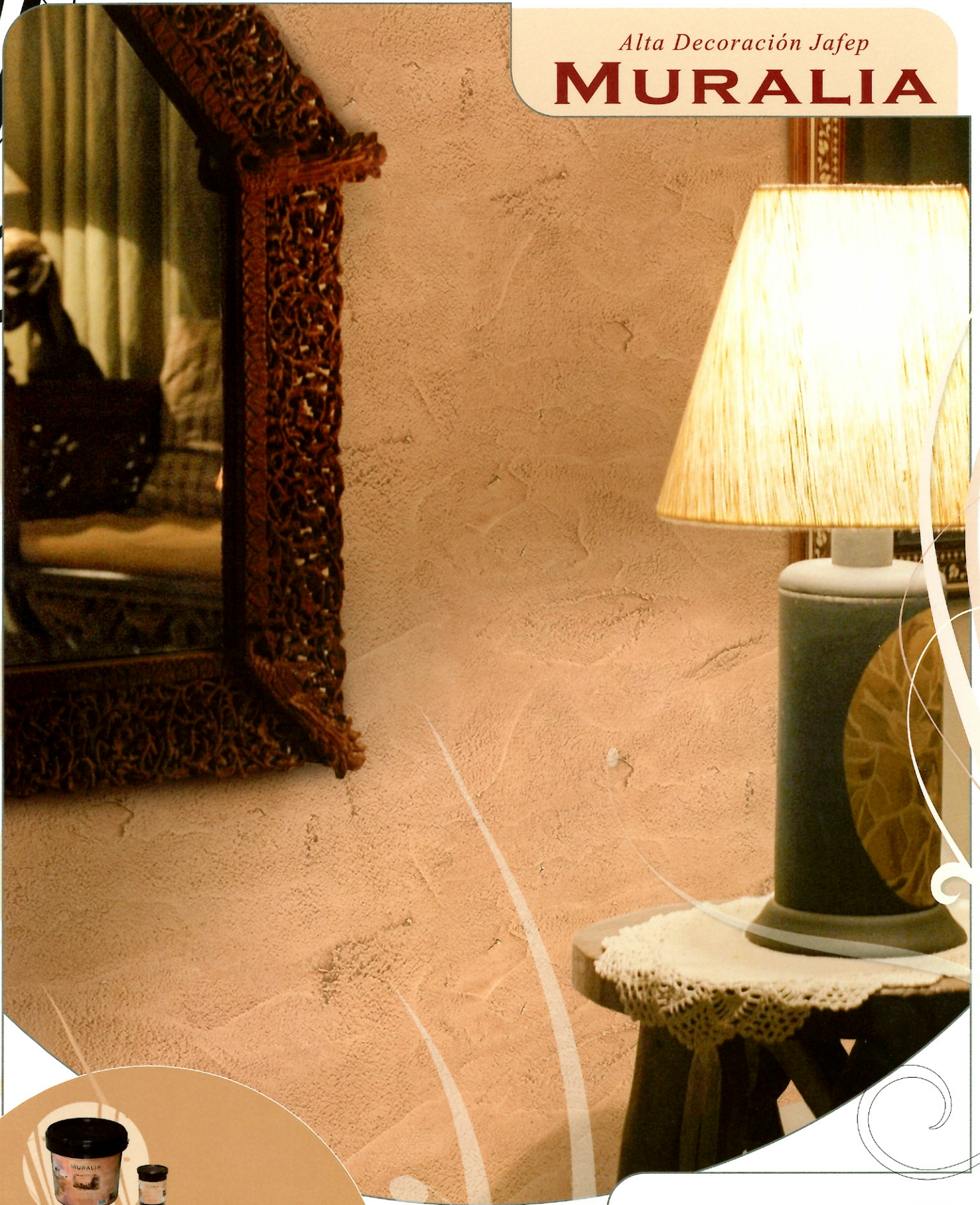


*Alta Decoración Jafep*

# MURALIA



## **MURALIA**

- Revestimiento Mural Rústico
- Rustic wall coating / *Revêtement mural rustique*
- Fácil aplicación
- Easy application / Application facile*

*Pinturas*  
**Jafep**



# Alta Decoración Jafep **MURALIA**

Revestimiento Mural Rústico · Fácil Aplicación



750ml + 25ml Tintura 401

750ml + 50ml Tintura 401



750ml + 25ml Tintura 402

750ml + 50ml Tintura 402



750ml + 25ml Tintura 403

750ml + 50ml Tintura 403



750ml + 25ml Tintura 404

750ml + 50ml Tintura 404



750ml + 25ml Tintura 405

750ml + 50ml Tintura 405



750ml + 25ml Tintura 406

750ml + 50ml Tintura 406



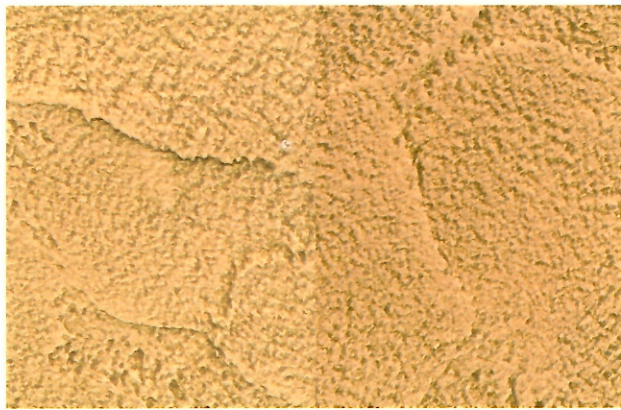
750ml + 25ml Tintura 407

750ml + 50ml Tintura 407



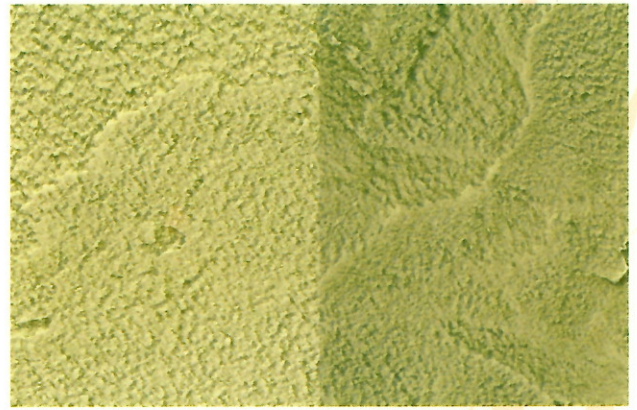
750ml + 25ml Tintura 408

750ml + 50ml Tintura 408



750ml + 25ml Tintura 409

750ml + 50ml Tintura 409



750ml + 25ml Tintura 410

750ml + 50ml Tintura 410



750ml + 25ml Tintura 411

750ml + 50ml Tintura 411



750ml + 25ml Tintura 412

750ml + 50ml Tintura 412



750ml + 25ml Tintura 413

750ml + 50ml Tintura 413



750ml + 25ml Tintura 414

750ml + 50ml Tintura 414



# MURALIA

español

## DESCRIPCIÓN

**Muralia** es un sistema que crea muros de aspecto envejecido patinados mediante una fácil aplicación. Usando el **Fondo Muralia** y la **Cera Muralia** se consiguen efectos de alta decoración que evocan los antiguos revestimientos usados en las estancias rústicas.

## APLICACIÓN

Sobre prácticamente cualquier tipo de pared, en interiores, lisas o rugosas.

## MODO DE EMPLEO

**I.** Aplicar el **Fondo Muralia** utilizando una llana, manteniéndola plana y dando el grosor y la textura deseadas. Un aspecto diferente se puede obtener si se aplica con paletina o pincel. En este caso se debe diluir hasta un 12-15% y el rendimiento es mayor.

- **Superficie no pintada:** Aplicar una primera capa de pintura plástica para igualar posibles diferencias de absorción.

- **Superficie pintada:** Si está en buen estado aplicar el fondo directamente. Si son antiguos gotelés, rayados, etc., no plastificados, se debe proceder como si fuera superficie no pintada.

**II.** La **Cera Muralia** es un producto al uso y de secado lento que se colorea con nuestros colorantes **Tinturas**. Se ha de extender directamente sobre el **Fondo Muralia**, arrastrando y repartiendo el producto con una gasa, trapo o esponja, de forma homogénea.

Para aplicar la **Cera Muralia** debemos esperar un día completo.

english

## DESCRIPTION

**Muralia** is a decoration system that creates glazed aged surfaces by means of an easy application. Using **"Muralia" Undercoating** and **"Muralia" Wax** high-decoration effects will be obtained that evoke the old coatings used in the rustic atmospheres.

## APPLICATION

On practically any type of wall or surface, in interiors whether smooth or rough.

## INSTRUCTIONS FOR USE

**I.** To apply **"Muralia" Undercoating** use a plastering trowel. Render surfaces roughly to a desired thickness and texture by keeping the trowel parallel to the wall. Different effects can be obtained by using a brush. In this application it must be diluted with water between 12-15% and the coverage is greater.

- **To non-painted surfaces:** First apply an emulsion undercoat to obtain a surface with a uniform absorption rate.

- **Painted surface:** To healthy painted surfaces apply **"Muralia" Undercoating** directly. Unfit and unhealthy surfaces should be treated as non-painted surfaces.

**II.** **"Muralia" Wax** can be used straight from the can and offers a long usable time. It can be coloured by **"Tinturas" colourants**. **"Muralia" Wax** is to be applied directly to **"Muralia" Undercoating** using a material gauze, cloth or sponge with a rubbing motion.

To apply **"Muralia" Wax**, we must wait for one complete day.

français

## DESCRIPTION

**Muralia** est un système à créer des murs à l'ancienne reproduisant l'aspect du plâtre vieilli patiné grâce à une facile application.

En utilisant le **Fond Muralia** et la **Cire Muralia** s'obtiennent des effets de haute décoration qui évoquent les anciens revêtements utilisés dans les vieilles demeures rustiques.

## APPLICATION

S'applique sur pratiquement tout type de support, en intérieur, qu'il soit rugueux ou lisse.

## MODE D'APPLICATION

**I.** Appliquer le produit à l'aide d'une taloche sur le mur, en maintenant celle-ci plate et donnant l'épaisseur désirée.

On obtient un aspect différent en utilisant un pinceau ou une brosse. Il faudra dans ce cas diluer le produit à 12-15% et son rendement en sera plus important.

- **Sur surfaces non peintes:** Appliquer une première couche de peinture émulsion pour égaliser des possibles différences d'absorption.

- **Sur surfaces peintes :** Si en bon état, appliquer directement le **fond Muralia**. Sur d'anciennes peintures rugueuses, gouttelettes, non plastifiées, procéder comme sur une surface non peinte.

**II.** **Cire Muralia** est un produit prêt à l'emploi et qui est séché lentement et teinté grâce à nos colorants **Tinturas**. Appliquer directement sur le **Fond Muralia**, en étendant le produit avec une gaze, un chiffon ou une éponge, de façon homogène.

Pour appliquer la **Cire Muralia** nous devons attendre 24 heures.

## CARACTERÍSTICAS TÉCNICAS / SPECIFICATIONS / CARACTÉRISTIQUES TECHNIQUES

1/2  
Por Kilo

Rendimiento Fondo  
Undercoating Coverage  
Rendement Fond

17/19  
Por Emase 750 ml

Rendimiento Cera  
Wax Coverage  
Rendement Cire

6/8  
Total 2 a 3 días

Secado  
Drying Time  
Temps de séchage

Agua

Limpieza  
Cleaning  
Nettoyage

## PRODUCTOS / PRODUCTS / PRODUITS



Fondo Muralia  
5 y 20 Kg



Cera Muralia  
750 ml



Tinturas  
25 ml



Experts in decoration

