

Alta Decoración Jafep
VELADURAS



VELADURAS

· Acabado decorativo patinado
Glazed decorative finish /
Patine décorative de finition intérieure
· Fácil aplicación
Easy application / Application facile

Pinturas
Jafep®



Alta Decoración Jafep
VELADURAS

Acabado Decorativo Patinado · Fácil Aplicación



750ml + 12,5ml Tintura 401

750ml + 25ml Tintura 401



750ml + 12,5ml Tintura 402

750ml + 25ml Tintura 402



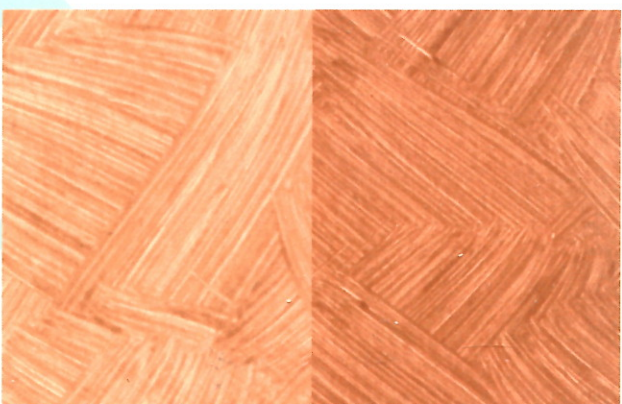
750ml + 12,5ml Tintura 403

750ml + 25ml Tintura 403



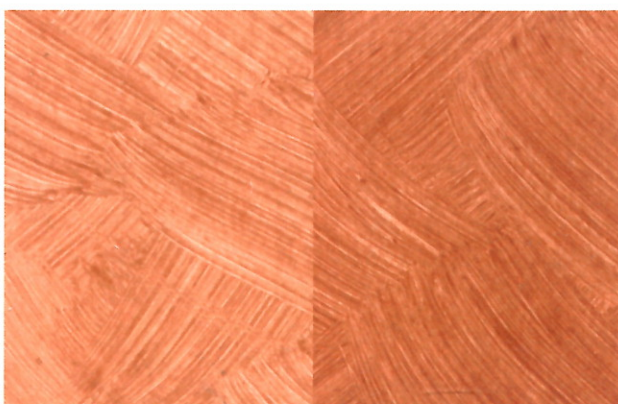
750ml + 12,5ml Tintura 404

750ml + 25ml Tintura 404



750ml + 12,5ml Tintura 405

750ml + 25ml Tintura 405



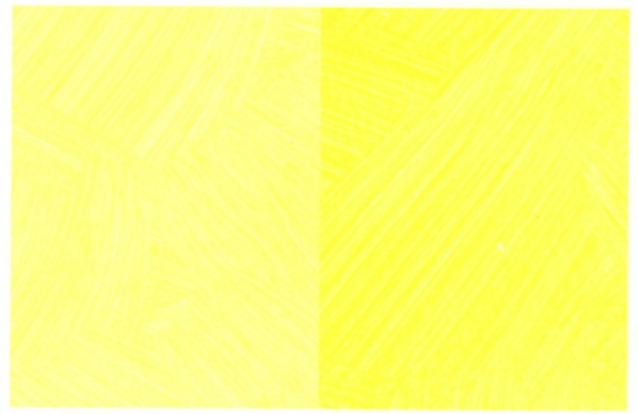
750ml + 12,5ml Tintura 406

750ml + 25ml Tintura 406



750ml + 12,5ml Tintura 407

750ml + 25ml Tintura 407



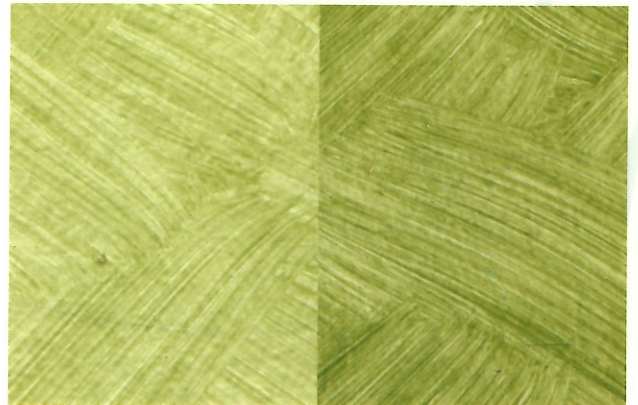
750ml + 12,5ml Tintura 408

750ml + 25ml Tintura 408



750ml + 12,5ml Tintura 409

750ml + 25ml Tintura 409



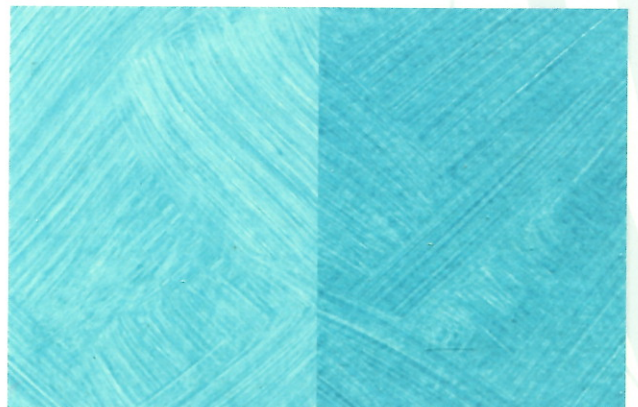
750ml + 12,5ml Tintura 410

750ml + 25ml Tintura 410



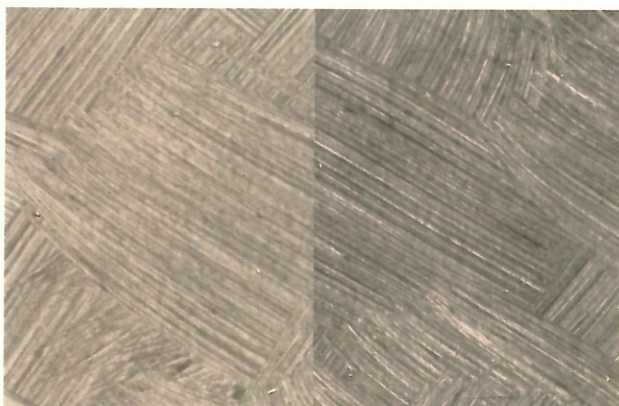
750ml + 12,5ml Tintura 411

750ml + 25ml Tintura 411



750ml + 12,5ml Tintura 412

750ml + 25ml Tintura 412



750ml + 12,5ml Tintura 413

750ml + 25ml Tintura 413



750ml + 12,5ml Tintura 414

750ml + 25ml Tintura 414



VELADURAS

▶ español

▶ english

▶ français

DESCRIPCIÓN

Veladuras de Jafep es un producto al agua de secado muy lento, para efectuar patinas mediante el uso de distintos utensilios (tampón, esponja natural, brocha, trapo, rodillo de gamuza, etc.)

DESCRIPTION

Jafep **Veladuras** is a water-based low drying product that makes glazes by means of the use of different tools (Stamp, natural sponge, brush, cloth, shammy roller, etc.)

DESCRIPTION

Veladuras de Jafep est un produit en phase aqueuse, au séchage très lent afin de réaliser des patines grâce à l'usage de différents ustensiles (tampon, éponge naturelle, brosse, chiffon, rouleau à peau de chamois, etc.)

APLICACIÓN

Se aplica sobre el **Fondo Satinado** y también sobre superficies granuladas o texturadas.

APPLICATION

It is to be applied on **Satin Undercoat** and on granulated and textured surfaces too.

APPLICATION

S'applique sur **Fond Satin** et aussi sur les superficies granulées ou texturées.

MODO DE EMPLEO

Las diferentes tonalidades se obtienen añadiendo nuestros colorantes **Tinturas** a **Veladuras**.

El uso de diferentes elementos ha dado lugar a distintas técnicas, entre las que podemos encontrar:

INSTRUCTIONS FOR USE

The different tonalities are obtained by adding our **Tinturas** dyes to **Veladuras**.

The use of different tools has given rise to different techniques of application, of which we can find:

MODE D'APPLICATION

Les différentes teintes s'obtiennent en ajoutant nos colorants **Tinturas** à **Veladuras**.

L'utilisation d'outils différents donnera lieu à des techniques ou procédés distincts parmi lesquels on trouve:

TAMPONADO
Bañando el tampón en el producto coloreado y muy diluido (50%), se descarga y se tampona sobre la superficie estructurando el acabado al gusto.

ESPONJADO
Preparada como anteriormente pero dando giros leves de muñeca o leves golpes con una esponja natural.

BROCHEADO
En esta aplicación con el pincel cruzamos trazos o hacemos efectos circulares.

TRAPEADO
Usando un trapo trabajaremos el producto en giros o presiones, en función del resultado que queramos obtener.

RODILLO DE GAMUZA
Bañar el rodillo en el producto diluido al 50% y vertido en un recipiente ancho. Usar el rodillo eliminando previamente el exceso de producto.

OTRAS TÉCNICAS
Utilizando otras herramientas y trazos pueden realizarse más aplicaciones diferentes.

STAMPING
Mix the base paint with the dye and dilute with 50% of water. Remove the excess and apply by stamping surface to your desired effect.

NATURAL SPONGING
Prepare the mix as before, but apply the paint using a twisting wrist action or by lightly patting the surface.

BRUSHING
In this application we use crossed brush strokes or a circular motion.

RAGGING
Using a cloth, apply the product with circular motions or pat the cloth on the surface depending on the desired finish.

SHAMMY ROLLING
Dilute the product to 50%, pour it into a large container and dip in the roller. Eliminate excess of product and apply.

OTHER TECHNIQUES
More different applications can be obtained by using other tools and strokes.

AU TAMPON
Immerger le tampon dans le produit coloré et très dilué (50%), l'essorer et appliquer en tamponnant sur la surface à peindre selon le goût et le résultat désiré.

À L'ÉPONGE
Même préparation mais en effectuant des tapotements ou des tours légers de poignet en se servant d'une éponge naturelle.

À LA BROSSSE
Avec un pinceau, dessiner des traits croisés ou effectuer des mouvements circulaires.

À L'ESSUYÉ
Avec un chiffon, travailler le produit en effectuant des tours ou pressions selon le goût et le résultat désiré.

AU ROULEAU « peau de chamois »
Immerger le rouleau dans le produit dilué (50%) et versé dans un récipient large. Utiliser le rouleau après éliminer l'excédent du produit.

D'AUTRES TECHNIQUES
Avec d'autres outils et traits, plus d'applications différentes peuvent être réalisées.

CARACTERÍSTICAS TÉCNICAS / SPECIFICATIONS / CARACTÉRISTIQUES TECHNIQUES

18/20
Rendimiento Coverage
Couverture
Per Envase 750ml

6/8
Secado Drying Time
Temps de séchage
Total

Agua
Limpieza Cleaning
Nettoyage

PRODUCTOS / PRODUCTS / PRODUITS

Veladuras
750 ml

Fondo Satinado
4L

Tinturas
25 ml

Jafep
Experts in decoration®