

Alta Decoración Jafep
JAFESTUC



JAFESTUC

·Estuco veneciano
Venecian stucco / Stuc vénitien
·Acabado tradicional
Traditional finish / Finition traditionnelle

Pinturas
Jafep

JAFESTUC

Alta Decoración



1Kg + 12,5ml Tintura 401

1Kg + 25ml Tintura 401



1Kg + 12,5ml Tintura 402

1Kg + 25ml Tintura 402



1Kg + 12,5ml Tintura 403

1Kg + 25ml Tintura 403



1Kg + 12,5ml Tintura 404

1Kg + 25ml Tintura 404



1Kg + 12,5ml Tintura 405

1Kg + 25ml Tintura 405



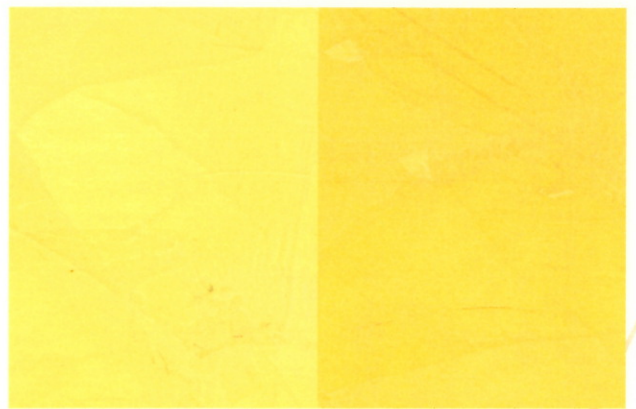
1Kg + 12,5ml Tintura 406

1Kg + 25ml Tintura 406



1Kg + 12,5ml Tintura 407

1Kg + 25ml Tintura 407



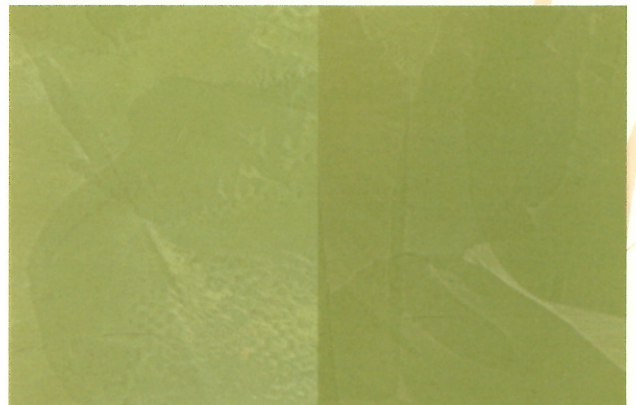
1Kg + 12,5ml Tintura 408

1Kg + 25ml Tintura 408



1Kg + 12,5ml Tintura 409

1Kg + 25ml Tintura 409



1Kg + 12,5ml Tintura 410

1Kg + 25ml Tintura 410



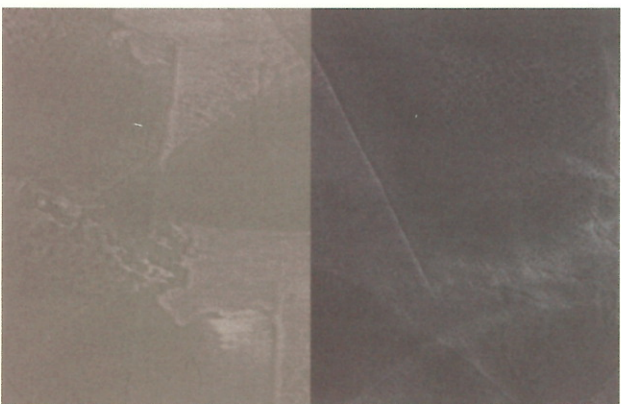
1Kg + 12,5ml Tintura 411

1Kg + 25ml Tintura 411



1Kg + 12,5ml Tintura 412

1Kg + 25ml Tintura 412



1Kg + 12,5ml Tintura 413

1Kg + 25ml Tintura 413



1Kg + 12,5ml Tintura 414

1Kg + 25ml Tintura 414



JAFESTUC

▶ español

DESCRIPCIÓN

Revestimiento decorativo de interiores, de aplicación sobre paredes y techos de yeso, escayola y similares, que mediante la técnica del espátulado consigue efectos de gran belleza.

APLICACIÓN

Sobre fondos de escayola, yeso, etc. limpios, secos y exentos de polvo y grasas.

MODO DE EMPLEO

Las diferentes tonalidades se obtienen añadiendo nuestro colorante **Tinturas** a **JAFESTUC**.

La superficie ha de estar bien nivelada, en caso contrario emplastecer para dejarla lisa y con poca absorción. Imprimir los fondos con un producto tipo **Fondo Mate**, diluido y coloreado en el tono deseado del estuco.

1. Agitar enérgicamente el producto y extenderlo con llana o espátula con trazos dados siempre en la misma dirección. Dejar secar.
2. Volver a aplicar una segunda capa del producto y dejar secar.
3. Lijar toda la superficie con lija de grano 500. Limpiar y quitar el polvo.
4. Llegar al dibujo final con toques sucesivos separados, eliminando el producto que va sobrando y rellenando los huecos libres. Dejar secar.
5. El brillo natural aparecerá friccionando y puliendo con la propia llana o espátula con la que se realiza toda la aplicación.

Si se desea, se puede aplicar una cera protectora **Cerastuc** que, a la vez que protege, alarga el brillo y mejora la resistencia al roce y a la abrasión.

▶ english

DESCRIPTION

Decorative coating for interior use, to be applied to all types of plastered walls, ceilings and surfaces, which by using the spatula technique achieves beautiful effects.

APPLICATION

On plaster or gypsum supports that are clean, dry and free from dust and grease.

INSTRUCTIONS FOR USE

The different tonalities are obtained by adding our "Tinturas" dye to **JAFESTUC**.

The surface has to be smooth, if not it should be plastered to avoid high absorption. Dilute a suitable product such as **Fondo Mate** (Matt Undercoat) with the desired stucco colouring for priming.

1. Stir the product vigorously and spread it using a trowel or spatula, always using strokes in the same direction. Leave to dry.
2. Apply a second coat of the product and leave to dry.
3. Sand down all surface with sanding sheets of 500 grade. Clean and remove dust.
4. Achieve the final pattern with successive separate strokes. Take care to eliminate surplus product and fill in any possible hole. Leave to dry.
5. To get the characteristic gloss finish rub and polish using the trowel or spatula with which it is applied.

If desired, a protective wax called **Cerastuc** can be applied. This wax protects, extends the brightness and improves rubbing and abrasion resistance.

▶ français

DESCRIPTION

Revêtement décoratif pour intérieur, murs de plâtres, plafonds et tout type de support de même genre qui, avec une spatule, permet d'obtenir une finition d'une grande beauté.

APPLICATION

S'applique sur fonds de plâtre, enduits etc. secs, propres et exempts de toute poussière ou matière grasseuse.

MODE D'APPLICATION

Les différentes teintes s'obtiennent en ajoutant nos colorants **Tinturas** à **JAFESTUC**.

Le support doit être parfaitement plan. Dans le cas contraire, enduire jusqu'à le laisser lisse et peu absorbant. Imprimer les fonds avec un produit de type **Fondo Mate** (Fond Mat), coloré dans le ton désiré et dilué.

1. Agiter énergiquement le produit. A l'aide d'une spatule ou d'une taloche, appliquer le produit en traçant des traits toujours dans le même sens. Laisser sécher.
2. Appliquer une seconde couche du produit et laisser sécher.
3. Poncer la surface avec du papier de verre 500 mg. Nettoyer et enlever la poussière.
4. On obtiendra l'aspect final en ajoutant quelques touches successives et espacées de façon à enlever le surplus et combler les espaces non couverts. Laisser sécher.
5. Le brillant naturel apparaîtra en frictionnant et en polissant la surface avec la même taloche ou spatule utilisée pour appliquer le produit.

Si désiré, on peut appliquer une cire protectrice **Cerastuc** protégeant, prolongeant le brillant et améliorant la résistance au frottement et à l'abrasion.

CARACTERÍSTICAS TÉCNICAS / SPECIFICATIONS / CARACTÉRISTIQUES TECHNIQUES

2-3
Por Kilo
Rendimiento
Coverage
Couverture

2-6
Total
Secado
Drying Time
Temps de séchage

Agua
Limpieza
Cleaning
Nettoyage

PRODUCTOS / PRODUCTS / PRODUITS



Jafestuc
1 y 5 Kg



Fondo mate
5 Kg



Cerastuc
750 ml



Tinturas
25 ml



Experts in decoration®