

Alta Decoración Jafep  
**TIERRAS RODANTINAS**  
*Plus*



**TIERRAS RODANTINAS**  
*Plus*

- Imitación paredes antiguas  
*Imitation old walls / Imitation murs anciens*
- Fácil aplicación  
*Easy application / Application facile*



*Pinturas*  
**Jafep**<sup>®</sup>

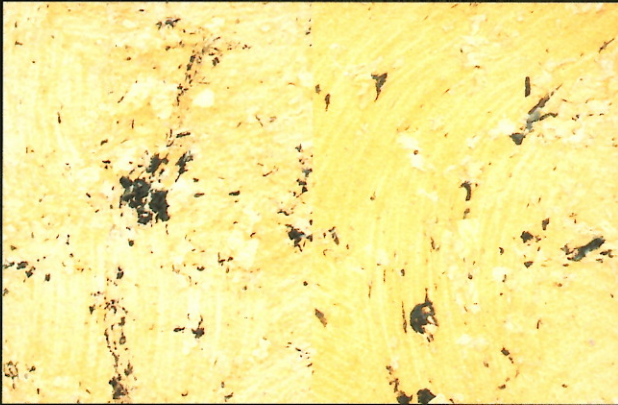
Experts in decoration<sup>®</sup>



Alta Decoración Jafep

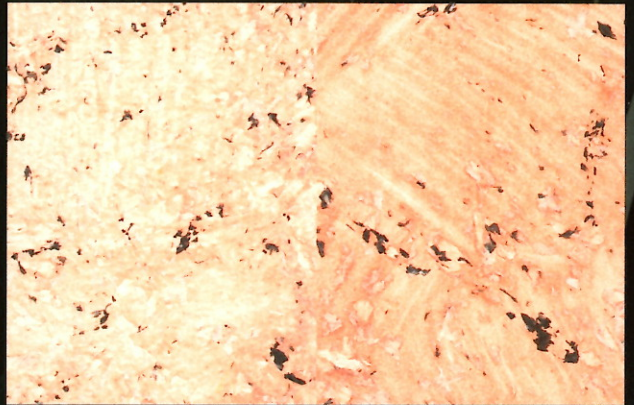
# TIERRAS RODANTINAS Plus

Imitación paredes antiguas / Fácil aplicación



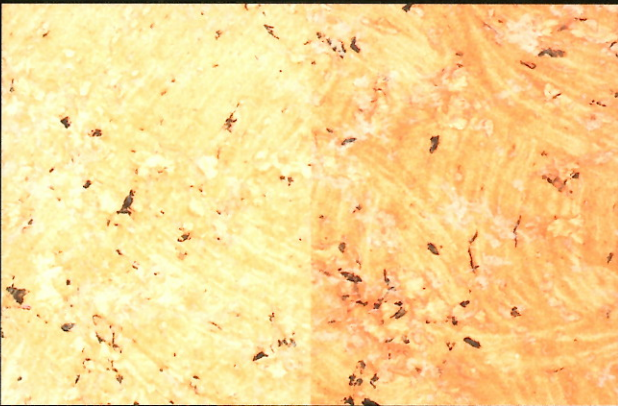
2,5l + 25ml Tintura 401

2,5l + 50ml Tintura 401



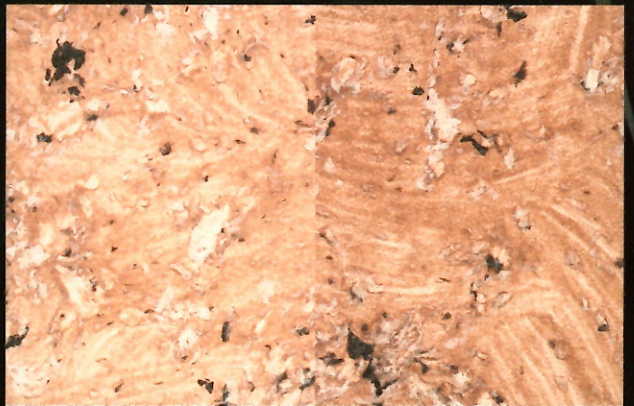
2,5l + 25ml Tintura 402

2,5l + 50ml Tintura 402



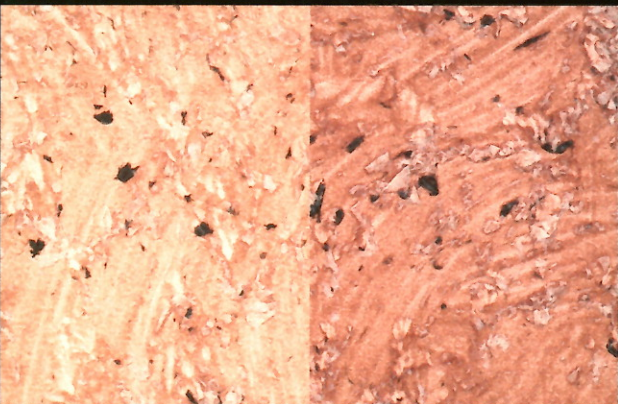
2,5l + 25ml Tintura 403

2,5l + 50ml Tintura 403



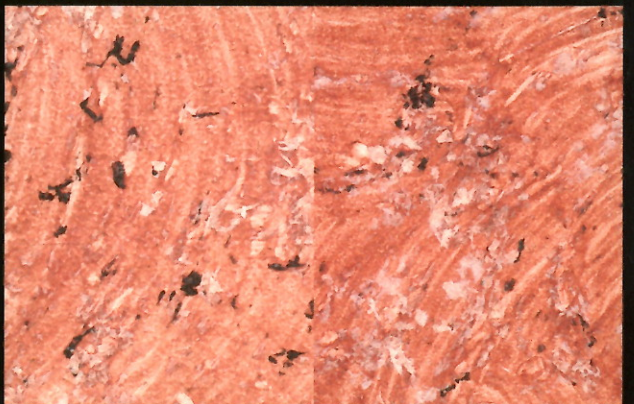
2,5l + 25ml Tintura 404

2,5l + 50ml Tintura 404



2,5l + 25ml Tintura 405

2,5l + 50ml Tintura 405

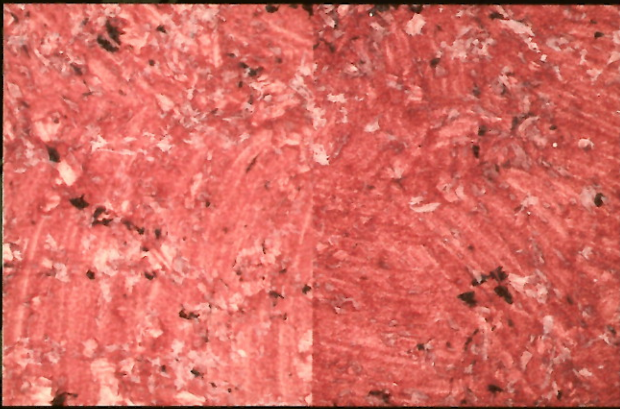


2,5l + 25ml Tintura 406

2,5l + 50ml Tintura 406

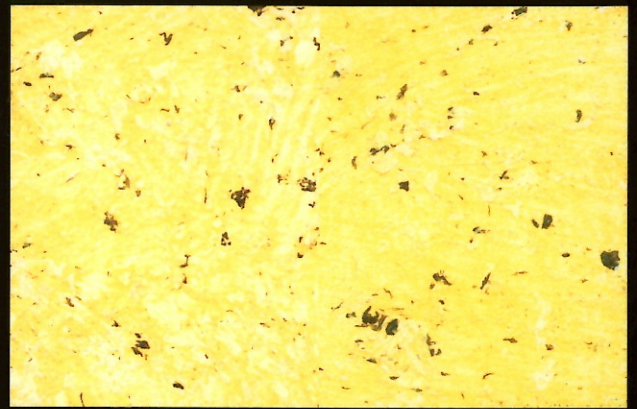
Alta Decoración Jafep / Tierras Rodantinas Plus

Los colores de este catalogo son orientativos - The colours of this document are not exact



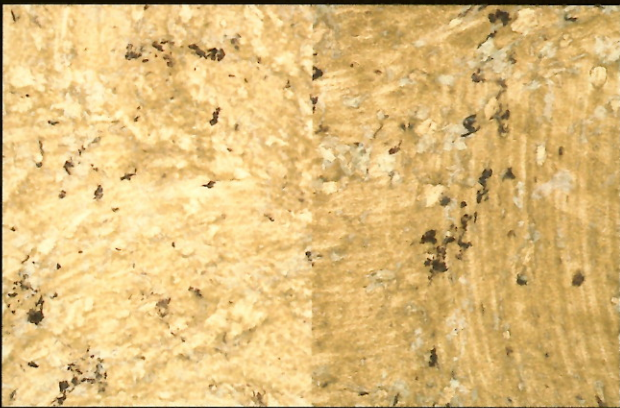
2,5l + 25ml Tintura 407

2,5l + 50ml Tintura 407



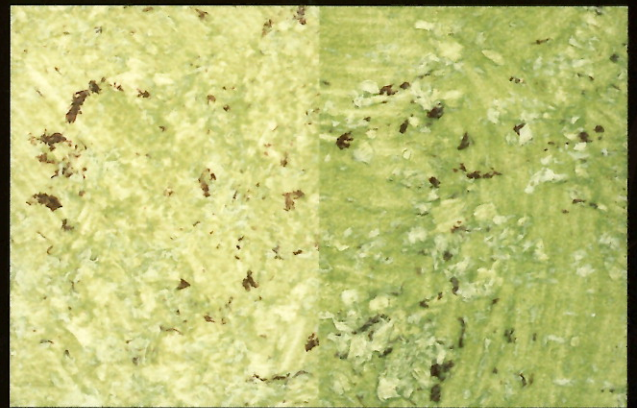
2,5l + 25ml Tintura 408

2,5l + 50ml Tintura 408



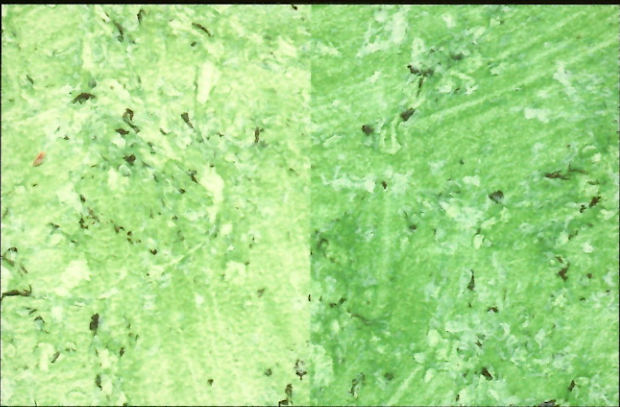
2,5l + 25ml Tintura 409

2,5l + 50ml Tintura 409



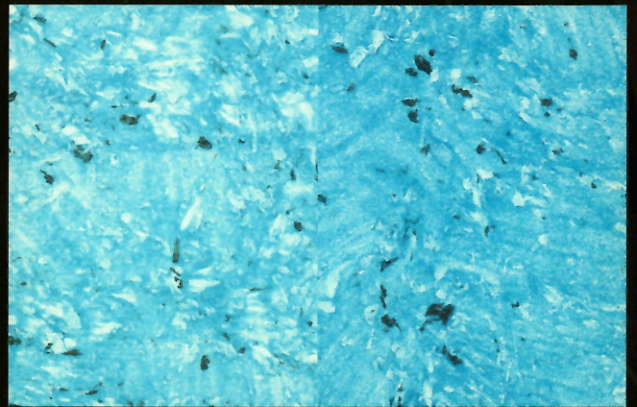
2,5l + 25ml Tintura 410

2,5l + 50ml Tintura 410



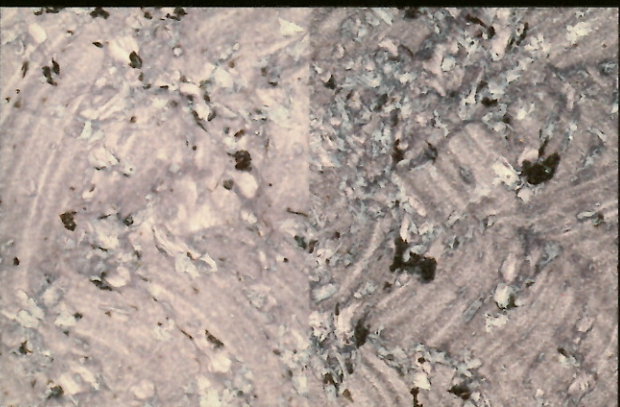
2,5l + 25ml Tintura 411

2,5l + 50ml Tintura 411



2,5l + 25ml Tintura 412

2,5l + 50ml Tintura 412



2,5l + 25ml Tintura 413

2,5l + 50ml Tintura 413



2,5l + 25ml Tintura 414

2,5l + 50ml Tintura 414



# TIERRAS RODANTINAS Plus

español

## DESCRIPCIÓN

Revestimiento decorativo lavable y transpirable, ecológico, fabricado con pigmentos naturales y resinas en solución acuosa.

## APLICACIÓN

Sobre fondos de escayola, yeso, etc. limpios y exentos de polvo y grasas. Si es necesario aplicar el fijador **Sella-cryl** Jafep.

## MODO DE EMPLEO

Las **Tierras Rodantinas Plus** se pueden aplicar blancas sobre un fondo de color, o tintadas, utilizando para ello nuestros colorantes **Tinturas**, que se mezclan al producto base.

**I.** Imprimir con **Fondo Mate**, una o dos capas, según necesidad.

**II.** Usando una paletina, extender el contenido de **Tierras Rodantinas Plus**, a trazos alternantes, y sobre una superficie de entre 1 y 2 m<sup>2</sup>.

**III.** Pasados 4-10 minutos, alisar usando una espátula flexible plástica.

Usar los mismos pasos hasta cubrir totalmente la superficie que se quiere decorar.

english

## DESCRIPTION

Imitation Old Walls - Easy application. Washable and transpirable, water based ecological decorative covering, made with natural pigments and resins.

## APPLICATION

On plaster or gypsum supports that are clean, dry and free from dust and grease. If necessary apply Jafep **Sellacryl** sealer.

## INSTRUCTIONS FOR USE

To achieve the effect **Tierras Rodantinas Plus** can be applied straight from can (white) or tinted with our **Tinturas** colourants.

**I.** Prime surface with diluted **Fondo Mate** undercoating. Apply one or two coats depending on absorption rate.

**II.** To extend the content of **Tierras Rodantinas Plus** use a brush. Give alternative strokes working with between 1 and 2 square metres at a time.

**III.** After 4-10 minutes, obtain a smooth finish using a plastic flexible spatula.

Continue using these two last steps to complete all the surface area.

français

## DESCRIPTION

Revêtement de décoration intérieure lavable et transpirable, écologique à base de pigments naturels et de résines en solution aqueuse.

## APPLICATION

S'applique sur plâtre, enduits, etc. Les fonds doivent être sains, secs et propres. Si nécessaire, préparer le support avec la peinture d'impression **Sella-cryl** Jafep.

## MODE D'APPLICATION

Les **Tierras Rodantinas Plus** peuvent s'utiliser blanches sur un fond de couleur ou teintées en ajoutant nos colorants **Tinturas** au produit de base.

**I.** Préparer le support en appliquant le **Fondo Mate**. Appliquer une deuxième couche si nécessaire.

**II.** Appliquer le produit **Tierras Rodantinas Plus** avec une brosse par mouvements croisés sur une superficie comprise entre 1 et 2 m<sup>2</sup>.

**III.** Attendre entre 4 à 10 minutes et lisser à l'aide d'une spatule flexible en plastique.

Répéter le même geste jusqu'à recouvrir complètement la surface à décorer.

## CARACTERÍSTICAS TÉCNICAS / SPECIFICATIONS / CARACTÉRISTIQUES TECHNIQUES

**25-30**  
Rendimiento  
Coverage  
Couverture  
Par Envase 2,5l

**2-3**  
Secado  
Drying Time  
Temps de séchage  
Total 2 a 3 días

**Agua**  
Limpieza  
Cleaning  
Nettoyage

## PRODUCTOS / PRODUCTS / PRODUITS



Tierras Rodantinas PLUS 2,5 Lt



Fondo Mate 5 kg



Tinturas 25 ml

**Jafep**  
Experts in decoration®